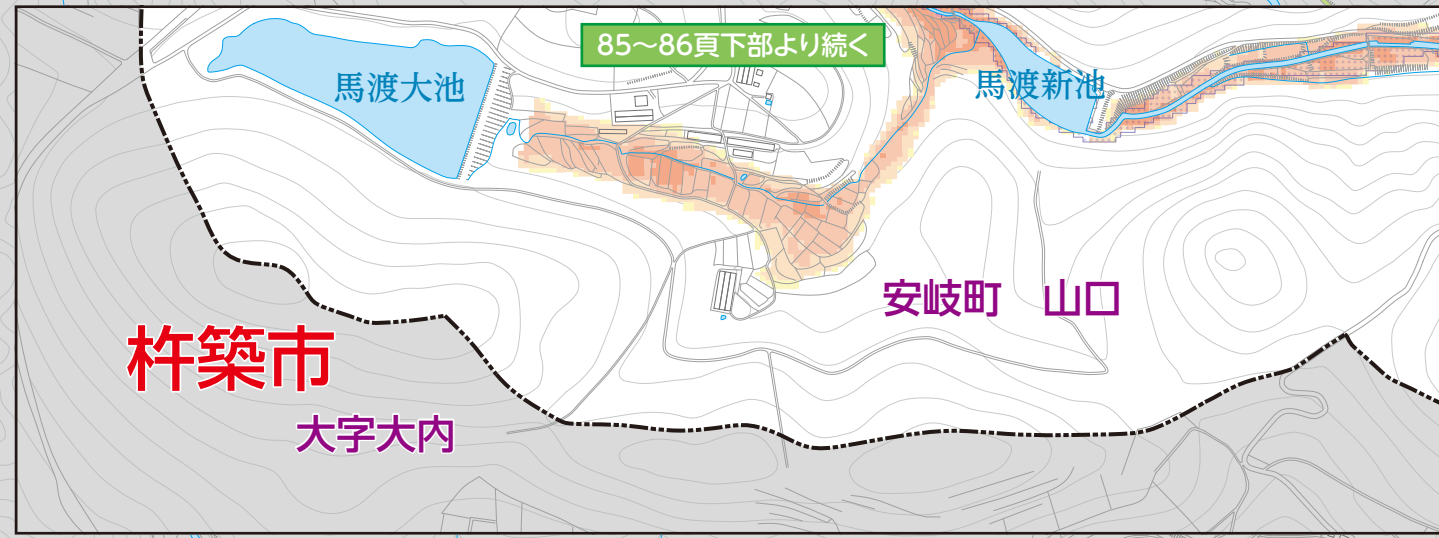
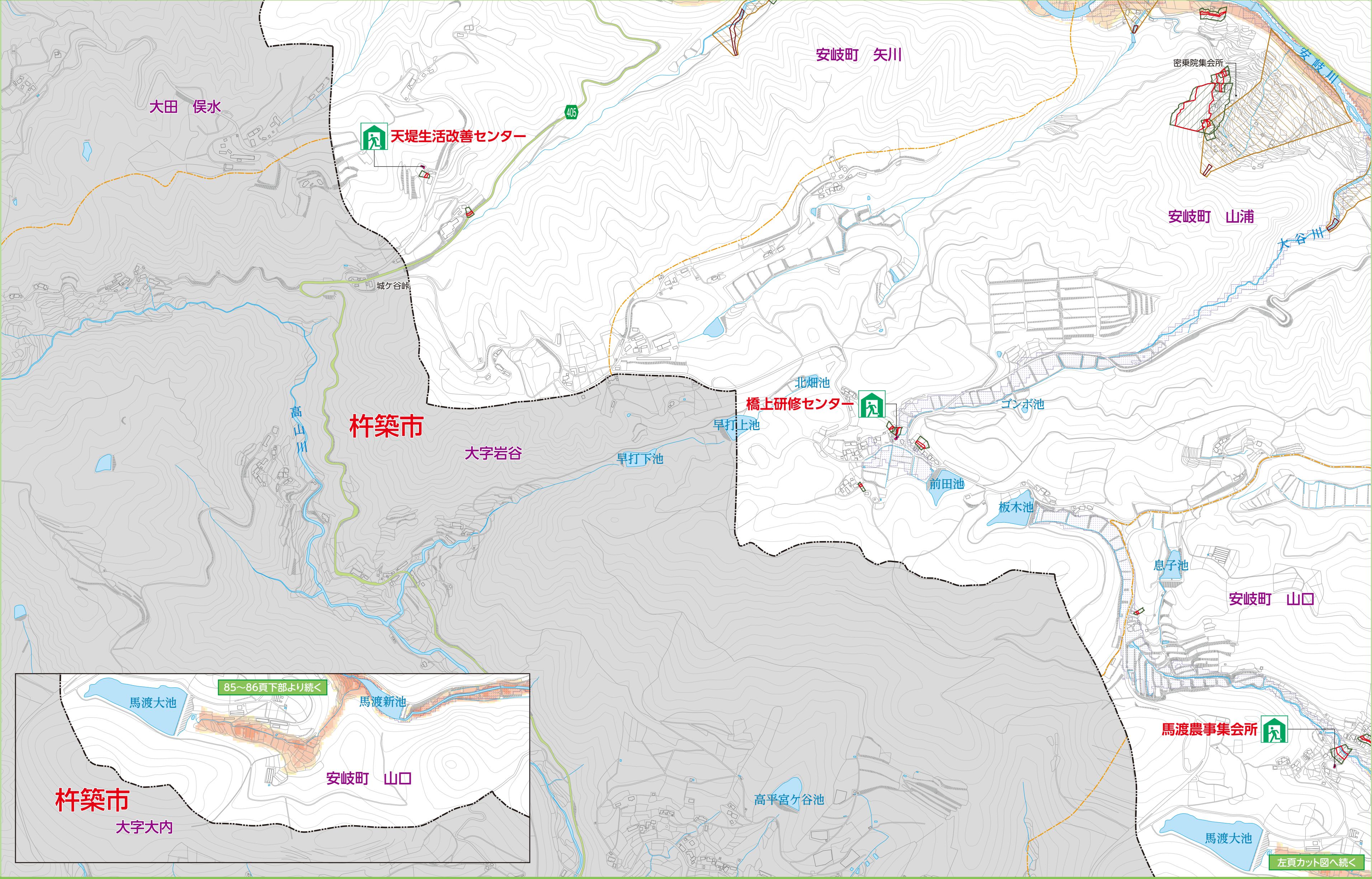


凡例	一次避難所	二次避難所	津波避難場所	河川カメラ
	市役所	警察署・駐在所	消防機関	国道
				県道

洪水浸水想定 浸水深区分	20m以上の区域 10m以上～20m未満の区域 5m以上～10m未満の区域 3m以上～5m未満の区域 0.5m以上～3m未満の区域 0.5m未満の区域	家屋倒壊等 氾濫想定 区域	洪水氾濫	ため池 浸水想定 区域	浸水想定 区域	土砂災害 の危険が ある場所	急傾斜地 警戒区域 特別 警戒区域	土石流 警戒区域 特別 警戒区域	地すべり 警戒区域
-----------------	--	---------------------	------	-------------------	------------	----------------------	----------------------------	---------------------------	--------------

31	32
35	36
	38



左頁カット図へ続<